

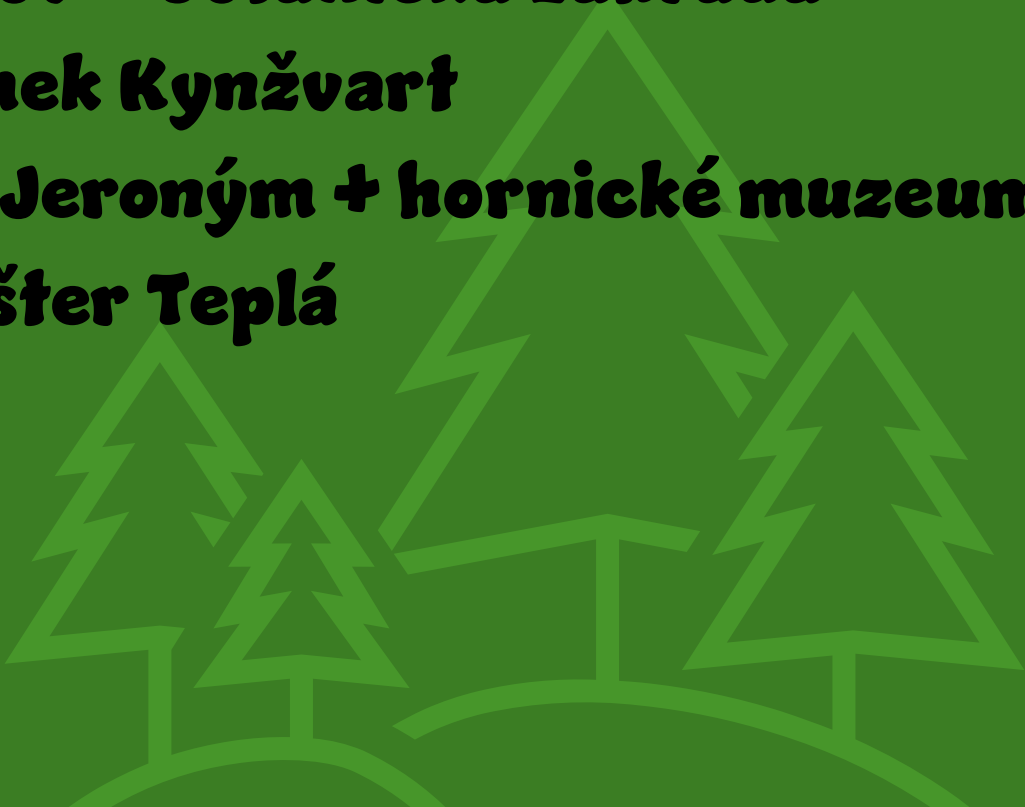
EKOLOGICKÝ KURZ

The background is a solid green color with several white line-art icons. On the right side, there is a large circle containing a beetle. In the lower-left area, there are several stylized evergreen trees. At the bottom, there is a partial view of a globe with latitude and longitude lines. The text is centered and rendered in a bold, black, sans-serif font.

KUINTA 2024

**Adam Pjenčák
Filip Balán
Jakub Slegl
Lukáš Čičmanský
Matyáš Nushart**

Obsah

- **CHKO Slavkovský les**
– příprava nového CHKO
 - **Bečov + botanická zahrada**
 - **Zámek Kynžvart**
 - **Důl Jeroným + hornické muzeum**
 - **Klášter Teplá**
- 

CHKO Slavkovský les

- V ČR – 26 CHKO
- CHKO – Oblast pod vyšší ochranou; platí zde pravidla, která mají krajinu a přírodu v této oblasti více chránit
- CHKO X NP – NP mají mnohem vyšší ochranu než CHKO; příroda v NP si „žije svým životem“; platí zde jisté zákazy např. proti stavbám, kácení a jiným zásahům lidí do daného ekosystému

CHKO Slavkovský les

- **CHKO S. les:**
- **Rozloha: 611 km²**
- **Pořadí: 16. místo**
- **Důvod vyhlášení: Ochrana mimořádné krajiny a přírody v lázeňském trojúhelníku; ochrana rašelinišť, min. vod, mokřad, ...**
- **Vztah mezi lázeňstvím a CHKO S. l. : V Slavkovském lese pramení skoro všechny z léčebných pramenů lázeňského trojúhelníku (Mariánské Lázeň, Karlovy Vary, Františkovy Lázně)**

Příprava nového CHKO

- **Zanedlouho (do roku 2026) se bude vyhlašovat CHKO Krušné hory**
- **Bude se jednat o nejrozsáhlejší CHKO v ČR (1200 km²)**
- **Kruš. hory jsou jediné horstvo v ČR, které nemají plošnou ochranou (mají pod ochranou jen části)**
- **– přitom se jedná o typ krajiny řídkce vyskytujícího se druhu „vysoko položených plošin“, které jsou na evropském území vzácné**

Bečov + botanická zahrada

- Založena: 1918 Jindřichem Beaufortem; z. architekt – Jan Koditek
- Obnovena: 2005 Jiřím Šindelářem
- Raritní stromy: Korkovník amurský (korková kůra; Strom Hrdina)
 - : Javor stříbrný (zatočený – v botanické z. jen tento)
 - : Dřezovec kaspický (trnová koruna)



Korkovník amurský

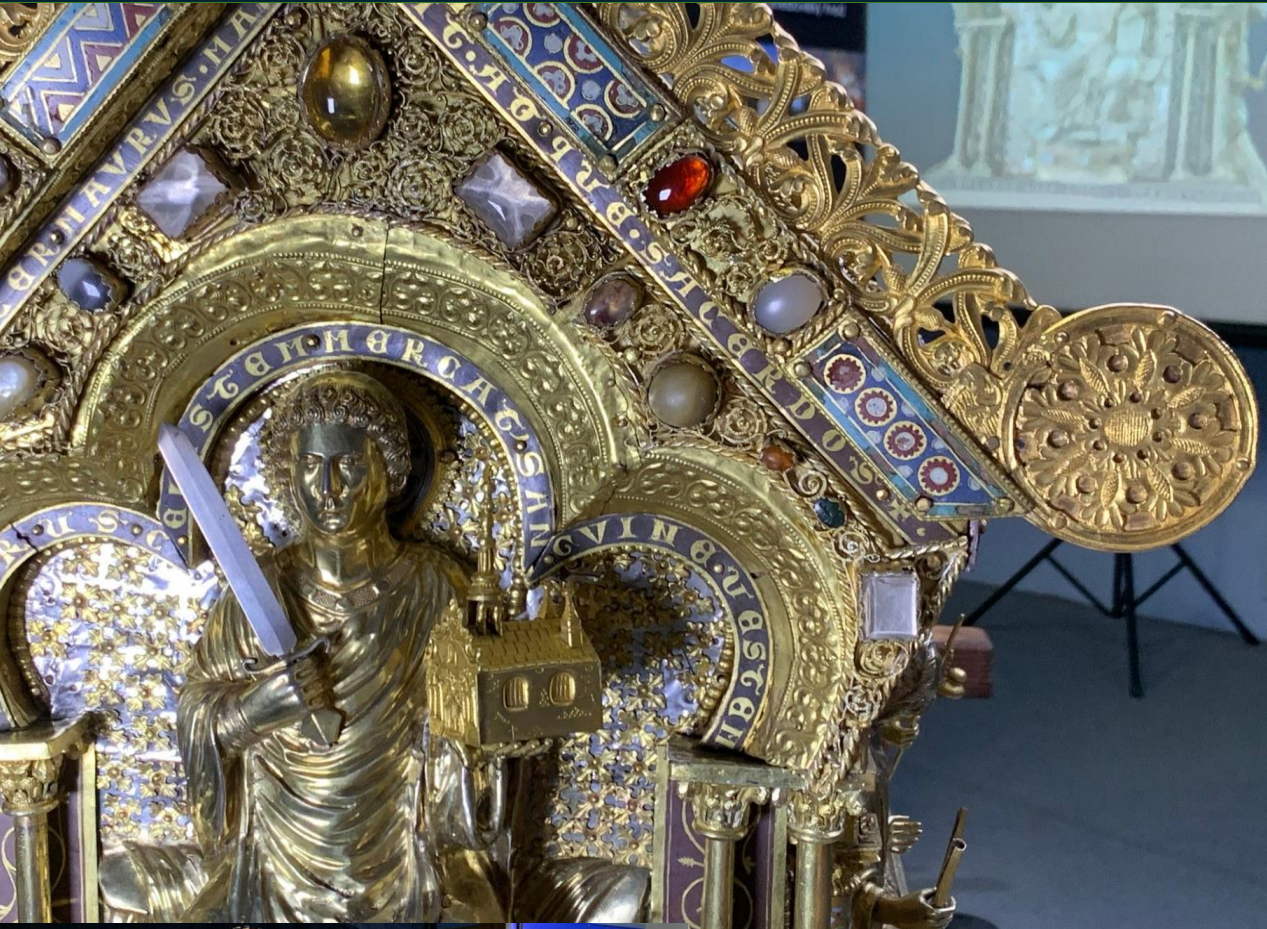


Javor stříbrný



Relikviář svatého Maura

- **objeven v roce 1985 v podlaze zámku Bečov**
- **Zajímavé story nálezu – neznámý kupec se skrze zprostředkovatele snažil koupit dílo z Československa (nabízel velkou sumu), to zaujalo čes. úřady, které pátrání zavedlo k Relikviáři (ten byl po roku 1945 zakopán v podlaze Bečovského kostela)**
- **Jedná se o objekt, ve kterém se nachází ostatky sv. Maura, sv. Jana Křtitele, sv. Apolináře a sv. Timoteje**
- **Považován za druhou nejvíce významnou památku v ČR (hned za korunovačními klenoty)**



Fotodokumentace Vodní sv.



Zámek Kynžvart

- Zakladatel a historie – kníže Metternich; postaven roku 1681–1691 v klasicistním stylu
- Empír – Pozdní vývojová fáze baroka (jednoduchost, geo. tvary,...)



Fotodokumentace



Kníže Metternich

- Pozitivní stránky – Bojoval za mír; dokázal si prosadit to, co si myslel, že je dobré
- Negativní stránky – Mnoho paralelních vztahů; nedokázal se přizpůsobit moderním „trendům“ jeho doby (přesto toužil po moci)
- Důležité dip. milníky – Členem Víd. Kongresu; pomohl vytvořit Svatou Alianci; potlačení revolucí 1820–1830,...
- Konec kariéry – Rok 1848; konalo se mnoho revolucí, Metternich byl ale konzervativní a nehodlal se přizpůsobit novým trendům

Zámecký park

- **Francouzský park se liší od anglického parku geometrickou přesností, symetrií, a kontrolou nad přírodou (anglický je přesný opak)**
- **Rysy romantismu v parcích – silné emoce; pocit volnosti; spojení s přírodou, důraz na osamocená místa, ...**
- **Čajovna – Postavena v 17. století**



Důl Jeroným + hornické muzeum

- Hornické muzeum: Vesnice Krásno; nachází se zde mnoho těžební techniky i informací těž. historii
- Ve S. lese se dříve kutal cín, metodami rýžování, kladívkování (1-2 cm/den) nebo sázením ohňů (15 cm/den)
- Ruda se používala k tvoření cínového nádobí, slitin, ...
- Objeven 1982 Františkem Barokem
- Charakteristika - 30-50 m hluboký; za jeho existenci vyrubáno přes 700 tun přetaveného cínu
- Uzavírá se v půlce října kvůli zimování netopýrů

Klášter Teplá

- **Ek- duch. funkce – Centra náboženství, ale i hospodářské objekty (mniši a mnišky se modlili, ale také si zajišťovali obživu)**
- **Ekonomickým účelům sloužily např. stáje, mlýny, sýpky, ...**
- **Duchovním účelům sloužil kostel, knihovny, kaple, oratoř, ...**
- **Sv. Norbert – zemřel v Magdeburgu (zde byl arcibiskupem); pohřben na ve Strahovském klášteře; považován za patrona Prešova; řád Premontre založil ve Francii roku 1120 (rozšíření po celé Evr.)**

Klášter Teplá

- Založení kláštera – 1193 šlechticem Hroznatou
- Hroznata se účastnil výpravy s Jindřichem VI., v dubnu 1191 byl od křížové výpravy papežem dispensován – náhradou slíbil založení kláštera
- Úzká souvislost Mar. Lázní a kláštera v Teplé – Mniši z kláštera objevili potenciál léčebných pramenů
 - – Klášter vlastnil mnoho pozemků, mimo jiné i oblasti s prameny
 - – Dále také finanční podpora Mar. Lázní z kláštera

A stylized, light brown graphic of a classical building facade with a pediment and six columns, serving as a background for the text.

KONEC